

„Blühende Landschaften“

Ein KinderKunstWettbewerb





Bild: Johanna Geschke auf der Basis einer Fotografie von Peter Braun

Die Jury

Susanne Werger-von Bergen, Schulamt des Kreises
Meinhard Füllner, Kreispräsident
Antje Ladiges-Specht, Künstlerin & Forum Kultur&Umwelt
Elisabeth von Meltzer, Fachberaterin für Natur- und Umwelterziehung/Bildung für nachhaltige Entwicklung
Jörg-Rüdiger Geschke, Kreisfachberater Kulturelle Bildung

Weitere Infos, Fragen etc. an...
joerg.geschke-rz@kfk-sh.de ...oder e.vonmeltzer@posteo.de

www.kultur-umwelt.de
www.rz.kulturellebildung-sh.de

Ein ganz besonderer Dank gilt neben dem Forum Umwelt&Kultur dem Fotografen und Grafiker Jens Butz, ohne dessen Know-How und Engagement diese Ausstellung nicht möglich gewesen wäre!
Wir bedanken uns außerdem bei der Stadt Ratzeburg und insbesondere dem Bauhof unserer Kreisstadt für die gute Zusammenarbeit.

„Blühende Landschaften“

Ein KinderKunstWettbewerb

Wie schon vor einem Jahr waren auch nach den Sommerferien 2020 alle Schülerinnen und Schüler des Kreises entweder über die Schulen oder direkt als einzelne KinderKünstler zu einem KinderKunstWettbewerb aufgerufen.

Der Wettbewerb wird unterstützt vom Forum Kultur&Umwelt und schließt sich an dessen Jahresmotto an. In diesem Jahr ist dies die „KulturLandschaft in der Linse“. Die KinderKünstler und -Künstlerinnen konnten sich dem Thema „Blühende Landschaften“ völlig frei nähern.

Was sind eigentlich „blühende Landschaften“? Kulturlandschaften; biologische Vielfalt, Blumen... Dabei ist es offen, ob die Darstellung naiv, realistisch, magisch-realistisch, metaphorisch, symbolisch oder abstrakt ist - willkommen ist darstellende-künstlerische Umsetzung in jedem Format und jeder Technik als Einzel- oder Gruppenbeitrag. Nur eines zählt: Das Ergebnis soll sich an die Wand hängen lassen, ganz gleich ob Aquarell, Relief oder Foto.

Kunst schafft Vielfalt

mit dem Kinderkunstwettbewerb für mehr blühende Landschaften im Herzogtum Lauenburg

Damit blühende Landschaften keine Vision bleiben, wollen wir das Netzwerk der Blühflächen im Herzogtum Lauenburg weiter ausbauen und so wertvolle Lebensräume für Insekten schaffen.

Gesucht werden private Initiativen, Kommunen, Privatleute und Landwirte, die Flächen für die Anlage von insektenfreundlichen Blühwiesen für drei Jahre oder länger zur Verfügung stellen. Mehrjährig angelegte Blühflächen bieten den Vorteil, dass Hummel, Schmetterling & Co überwintern und sich vermehren können. Auch sollten die Flächen mindestens 1000 m² groß sein. Auf diesen Blühflächen soll im nächsten Frühjahr gebietsheimisches Wildsaatgut ausgebracht werden, das an die jeweiligen Standortverhältnisse angepasst ist. Saatgut kostet Geld. Und auch die Anlage und Pflege der Flächen gibt es nicht kostenfrei. Wir suchen daher Personen oder Unternehmen, die eine Blühpatenschaft übernehmen möchten und durch eine Spende das Saatgut für die Blühflächen sowie die Pflege der Flächen finanzieren.

Aus Anlass der Ausstellung wird ein Fonds initiiert, der Menschen zusammenbringt: solche, die unentgeltlich Flächen zur Verfügung stellen für wirkliche „blühende Landschaften“, nämlich Wildblumen- oder Blühwiesen, und solche, die die Sämereien durch eine Spende finanzieren.

Die Kinder- bzw Jugend-Künstlerinnen und -Künstler der Ausstellung übernehmen mit ihren Bildern ggf. Patenschaften für die Blühflächen. Sie werden also in einem Jahr sehen, dass ihre Kunst bunte Blüten in die Landschaft gebracht hat. Die Blühflächen sollen eine Mindestgröße von 1000 m² haben und sollen für einen Zeitraum von mindestens 3 Jahren nicht anderweitig genutzt werden. Spenden für buntes regionales Saatgut können mit dem Verwendungszweck „Blühwiese“ überwiesen werden auf das Konto des Schulvereins der Gemeinschaftsschule Mölln e.V.: DE73 2305 2750 1000 0243 64





Till-Eulenspiegel-Schule Mölln
Gemeinschaftsarbeit
Klasse 3d



Weingartenschule
Lauenburg/ Elbe
Gemeinschaftsarbeit
Klasse 4d



Grundschule Sterley
Klasse 3a
Lilly & Anne-Mette



Grundschule Sterley
Klasse 3a
Gustav



Grundschule Ratzeburg
Standort St. Georgsberg
Klasse 3b
Tjark Mumerey



Till-Eulenspiegel-Schule Mölln
Klasse 4c
Mareike Schumacher



Grundschule Sterley
Klasse 3a
Bente



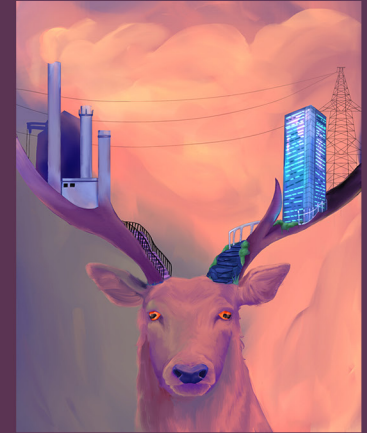
Grundschule Sterley
Klasse 3a
Antonia & Martje



Grundschule Ratzeburg
Standort St. Georgsberg
Klasse 3b
Emilia Schipplick

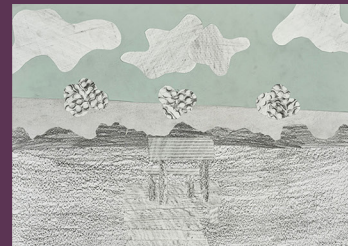


Till-Eulenspiegel-Schule Mölln
Klasse 4c
Azra Begüm



Marion-Dönhoff-Gymnasium Mölln (10. Klasse)
Landschaft in der Kunst

Hubertus Scharnweber
Louisa Gladiator
Vanessa Dittmer



Otto-Hahn-Gymnasium
Geesthacht
Katharina Bethge
14 Jahre

Das Bild wurde digital
angefertigt:

„Eine erste
Bleistiftskizze habe ich
mit dem Handy abfotografiert und in die App
„Autodesk Sketchbook“
eingefügt. Auf der App
zog ich als erstes die
Linien ordentlich nach
und klärte so meine
Skizze.

Im nächsten Schritt
habe mich für die
Farben und Farb-
verläufe entschieden
müssen und arbeitete
Details der Zeichnung
mit den Zeichentools
der App soweit aus, bis
das nun sichtbare
Endergebnis feststand.“





1



4



5



2

Neben den von der Jury ausgewählten besonders zu würdigen Arbeiten zeigen wir auch die weiteren eingereichten Bilder.

1 Grundschule Sterley
Klasse 2c

2 Grund- und Gemeinschaftsschule
Schwarzenbek Klasse 5c

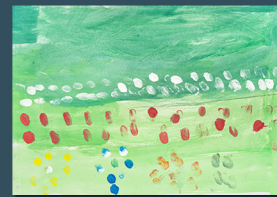
3 Dalbek-Schule Börnsen
Klasse 3b

4 Grundschule Ratzeburg
Standort St. Georgsberg
Kunst-AG Klasse 3

5 Evangelische Schule Gülzow



3



Grundschule Sterley
Neben den vier von der Jury ausgewählten Bildern haben die Schülerinnen und Schüler der 3a weitere wunderbare blühende Landschaften eingereicht.



Malgruppe Malspaß Mölln
Künstlerinnen und Künstler sind 12 und 13 Jahre alt.

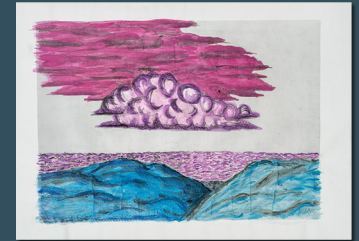
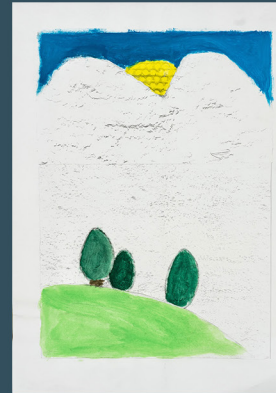


Grundschule Ratzeburg
Standort St. Georgsberg, Gemeinschaftsarbeit der Klasse 3c

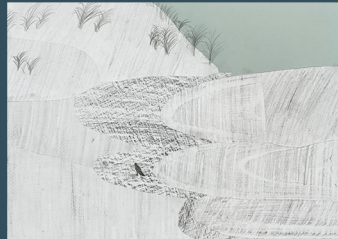
Till-Eulenspiegel-Schule Mölln
Neben den zwei von der Jury
ausgewählten Bildern haben die
Schülerinnen und Schüler der Klasse
4c noch drei weitere interessante
Naturbilder gemalt bzw. gezeichnet.



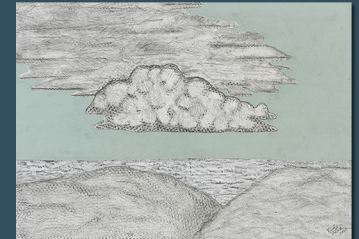
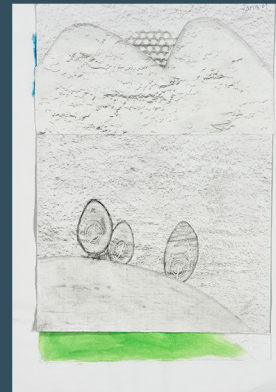
Till-Eulenspiegel-Schule Mölln
Ein weiteres Bild aus der 3a



Gemeinschaftsschule Mölln
Khajoo Brücke, Persien, von einer
Künstlerin aus der 9e



Marion-Dönhoff-Gymnasium Mölln
Weitere Beispiele für Bilder aus
dem Landschaftsprojekt
der Ec (10. Klasse)





Grundschule Breitenfelde
Gemeinschaftsarbeit
Klasse 1b
Blühstreifen